



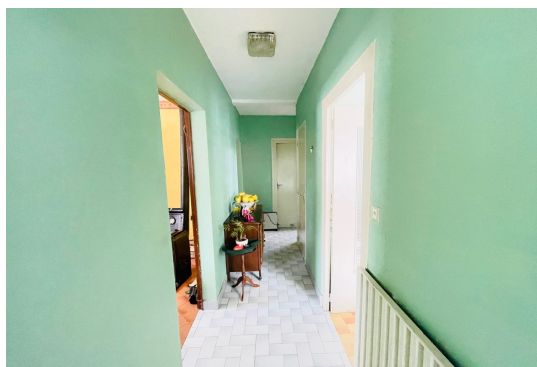
DELTA IMMOBILIER
Depuis 1996



Mehun maison T.4
avec jardin et
garage (louée,...
73 500 €



SOUS COMPROMIS



Réf: 1307

18500 MEHUN SUR YEVRE (18500).

Mehun proche centre (spécial investisseur) maison offrant entrée, salon/séjour, cuisine, 2 chambres, salle de bains, wc, grenier aménageable. Grand garage et jardin. Tout à l'égout. Maison louée 550€ mensuel soit 6600€ annuel. Dpe réalisé en date du 25/10/2022 Estimation des coûts annuels d'énergie entre 1520€ et 2110€ abonnement compris. Les informations sur les risques auxquels ce bien est exposé sont disponibles sur le site Géorisques : www.georisques.gouv.fr Honoraires charge vendeur

Logement économe

Non soumis

Logement énergivore

consommation énergétique

Faible émission de GES

Non soumis

Forte émission de GES

émissions CO₂